

市售「汽車用輪胎」檢測結果【附表】

壹、檢測項目及檢測標準/法規

檢測標準/法規	檢測項目
CNS 1431「汽車用輪胎」	(一)品質項目 「輪胎強度」及「外觀及尺度」
「商品檢驗法」及CNS 1431「汽車用輪胎」	查核「商品檢驗標識」及「中文標示」

貳、檢測/查核結果

檢測項目	檢測/查核結果
(一) <u>品質項目</u> ： 「輪胎強度」及 「外觀及尺度」	全數符合規定。
(二) <u>標示查核</u> ：	
「商品檢驗標識」	全數符合規定。
「中文標示」	全數符合規定。

參、選購及使用注意事項之呼籲

標準檢驗局呼籲，廠商應落實商品之安全性與標示之正確性，以維護消費者權益及使用安全，並

提醒消費者選購及使用「汽車用輪胎」時，應注意下列事項：

一、應購買有貼附「商品檢驗標識」之「汽車用輪胎」。(商品檢驗標識查詢網址：https://civil.bsmi.gov.tw/bsmi_pqn/)

(圖例：  或 )

R30001

二、選購標示清楚、詳細及製造日期較接近購買日期之商品，輪胎製造日期會標示於胎邊，由4個數字組成(如圖1所示)，前2碼代表生產週別，後2碼代表生產年分(西元)，例如：1917代表西元2017年第19週製造。



製造日期代號
2017年第19週製造

圖1 製造日期代碼之標示圖例

三、輪胎的兩側胎邊靠近胎面處有「磨耗指示點」，延伸至輪胎胎面正中間凹槽內，有3個以上警示凸出點(稱磨耗指示平臺，如圖2)，當輪胎胎紋被磨至該指示點時，表示胎紋深度不足(如圖3)，須趕快換輪胎，否則很容易發生爆胎。

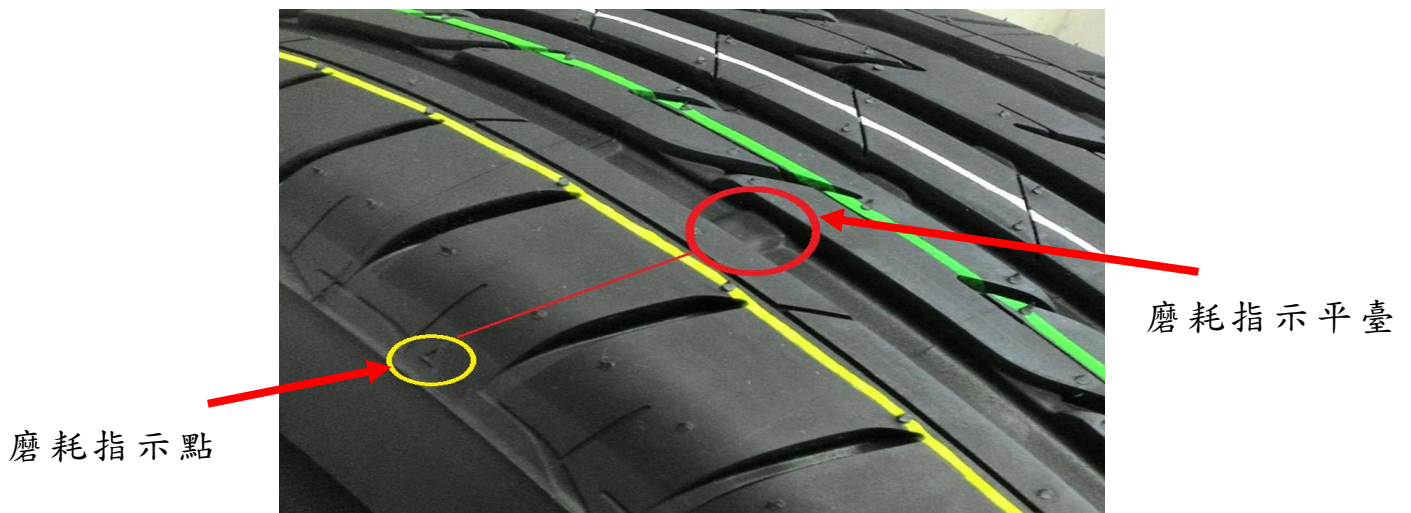


圖 2 輪胎磨耗指示點及磨耗指示平臺



圖 3 輪胎溝紋已磨耗至指示平臺 (須更換新胎)

- 四、依車廠提供之車輛使用手冊選購及使用輪胎。
- 五、使用時要養成定期檢查輪胎之習慣，一旦發現輪胎有龜裂、切傷、釘刺、挾石頭或其他受損等情形，要儘速請專業人員檢查、修補或更換。