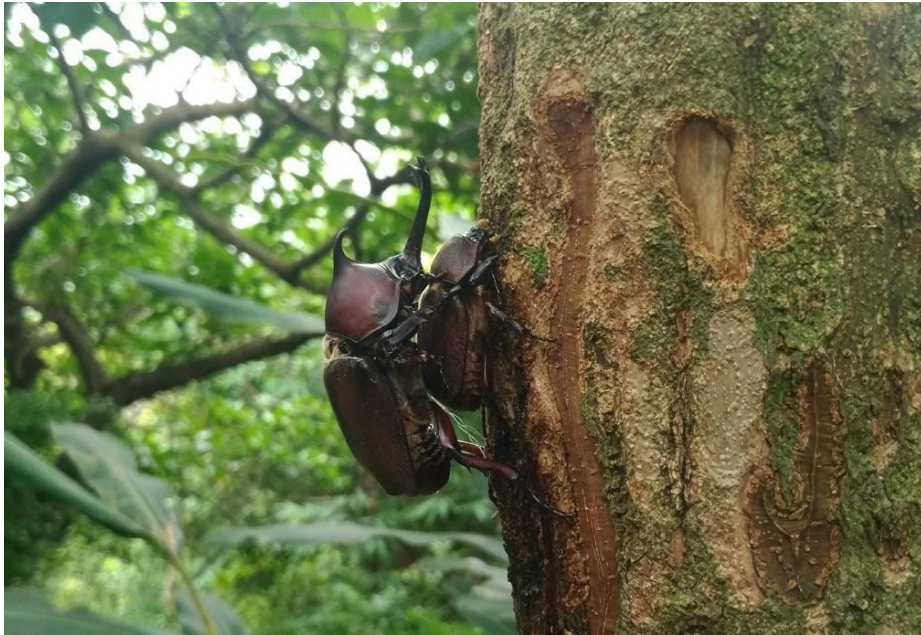


仲夏裡的鐵甲武士-獨角仙

作者:曾弗如

獨角仙(學名:Allomyrinadichotomus)，被稱為獨角仙，是因為公的獨角仙的頭部有一隻巨大的角。每年約6月至8月，是獨角仙出土繁殖期，這些出土的獨角仙因為肩負傳宗接代的重責大任，所以野外看獨角仙時，總是看到公的獨角為了爭奪食物、地盤或異性大打出手，除了要把地盤內所有母獨角仙據為己有，還要驅逐進入自己地盤的其他公獨角仙。



桃園市某山區一隅的獨角仙

獨角仙另一個引人注意的特點，那就是牠們愛的食物-光蠟樹汁，野外光蠟樹群常常可以發現它們的蹤跡。獨角仙會利用頭部的楯片刮入光蠟樹樹皮，然後在樹皮上拉開一條傷口，樹汁會從傷口中滲出，就可以享用喜愛的樹汁了，光蠟樹汁不僅獨角仙愛吃，也會吸引蝴蝶、蜂類及蟻類過來分享。這也是獨角仙繁殖期，其他昆蟲才能享有的福利。



分享光蠟樹汁的類、蜂類與蟻類

光蠟樹是台灣的原生樹種，因材色白而且有油蠟的感覺，所以也被稱為「白雞油」或「台灣白蠟樹」，主要生長於台灣低海拔闊葉林中，由於樹形優美，也常常被栽植於庭園景觀樹或行道樹，也是重要原生造林樹種。光蠟樹開花時並不明顯，要一直等到成群的綠白色果實成熟後，才會吸引大家注意。假若用這樣描述您還是沒辦法分辨出什麼是光蠟樹，那麼，建議您來標準檢驗局新竹分局桃園辦事處走一遭。在民國 80 年標準檢驗局成立桃園辦事處時，就在大樓左前方種植一棵光蠟樹，到目前為止樹齡已近 28 年，枝葉繁密茂盛，儼然成為桃園辦事處的代表樹。只是樹木正值壯年，而人已漸趨老邁，讓人有不勝唏噓之感。



標準檢驗局新竹分局桃園辦事處大樓前的光蠟樹

雖然獨角仙以光蠟樹汁為食物，但是獨角仙啃咬樹皮的方向都是垂直地面的，因此，光蠟樹傷口在獨角仙的繁殖期過後，就會逐漸癒合。由於獨角仙繁殖期 1 年僅約 2 個月，光蠟樹有充分時間癒合，來年獨角仙的後代又可以享用光蠟樹汁。假若獨角仙是用環狀剝方式啃咬樹皮，那麼光蠟樹就會枯死，未來獨角仙後代就不會有充足的食物。談到這點，也不得不嘆造物者的奧妙神力，賦予自然界動植物相互依存、永續利用的本能。

由於獨角仙外型可愛，也成為小朋友們心目中最愛的寶貝甲蟲，從幼蟲到成蟲都有人在賣，市面上也有銷售餵養獨角仙的果凍，還提供多種口味供民眾選購。台灣北部市面上獨角仙成蟲價格每隻約 50-100 元，也造成近年繁殖期濫捕的情況越來越嚴重，山區獨角仙的數量已經大不如前。由於獨角仙目前在國內還不是保育類昆蟲，目前沒有法規禁止過度捕捉，也無法規畫保護區。因此，獨角仙的保育要從教育及宣導做起首先，要教育小朋友們將心比心，最好在大自然中觀察獨角仙，千萬不要購買或抓回家飼養，維持大自然的生態平衡。這樣，每年夏天大家才會有獨角仙可以欣賞。