

【11】證書號數： I245883

【45】公告日： 中華民國 94 (2005) 年 12 月 21 日

【51】Int. Cl.<sup>7</sup>: G01C9/00  
G01M1/38  
B62H3/00

發明

全 7 頁

【54】名稱： 機車腳架傾斜試驗機

【21】申請案號： 093113214

【22】申請日期： 中華民國 93 (2004) 年 05 月 11 日

【11】公開編號： 200537072

【43】公開日期： 中華民國 94 (2005) 年 11 月 16 日

【72】發明人：

張榮明

張誌煌

林根源

【71】申請人：

財團法人車輛研究測試中心  
彰化縣鹿港鎮鹿工南七路6  
號

【74】代理人：林鑑珠 先生

1

2

[57]申請專利範圍：

1. 一種機車腳架傾斜試驗機，係設有一底架，於底架之其中一側邊之頂部樞設一升降台，該升降台之自由端與底架另一端之間設一可使升降台以樞接該端為圓心偏擺之驅動裝置，另於升降台頂部結合一旋轉台，該旋轉台頂部設為可供機車停放之平板，中間與升降台之間以一調整裝置穿置結合，使旋轉台呈可以旋轉之狀態，又於旋轉台與升降

台之間以可以抽出之銷體穿置定位，當旋轉台呈九十度以及九十度之倍數旋轉時，銷體均可相應穿置於旋轉台與升降台之間固定。

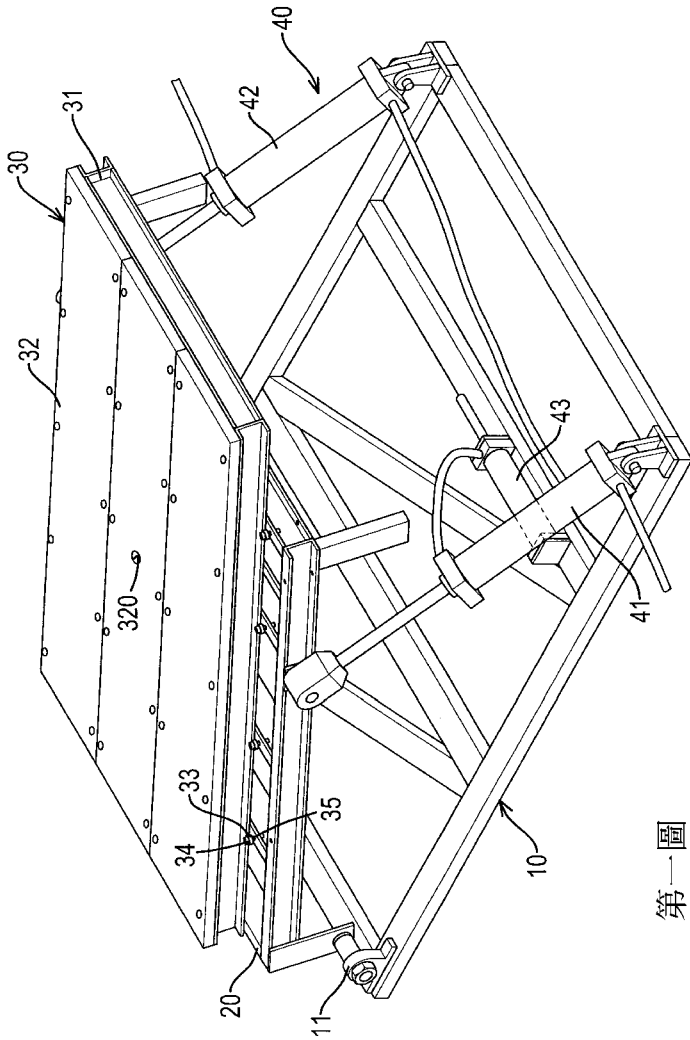
5. 2. 如申請專利範圍第1項所述之機車腳架傾斜試驗機，其中所述之調整裝置為一桿狀體，其中一端設為螺桿，以由上而下螺設於升降台上，調整裝置之中段設有一外徑大於螺桿之頂撐部，頂撐部之頂部設一外

徑較小之穿置部，而旋轉台之中間底部則設有一結合座，該結合座中間設有一穿孔以及軸承，藉以穿置於調整裝置之穿置部上並且受到頂撐部之頂撐，該穿置部之頂端並且設有一可供工具套設旋轉之控制部，而旋轉台之平板上則設有可供工具穿過之穿孔。

- 3.如申請專利範圍第1或2項所述之機車腳架傾斜試驗機，其中所述之驅動裝置係由二只頂撐於升降台與底架之間的頂撐油壓缸所組成，兩頂撐油壓缸之壓缸軸係同步推出或縮入。
- 4.如申請專利範圍第3項所述之機車腳架傾斜試驗機，其中兩頂撐油壓缸之間以設有一平衡壓缸，該平衡壓缸之入油端連通於其中一頂撐油壓缸之出油端，而平衡壓缸之出油端則連接於另一頂撐油壓缸之入油端相連通。

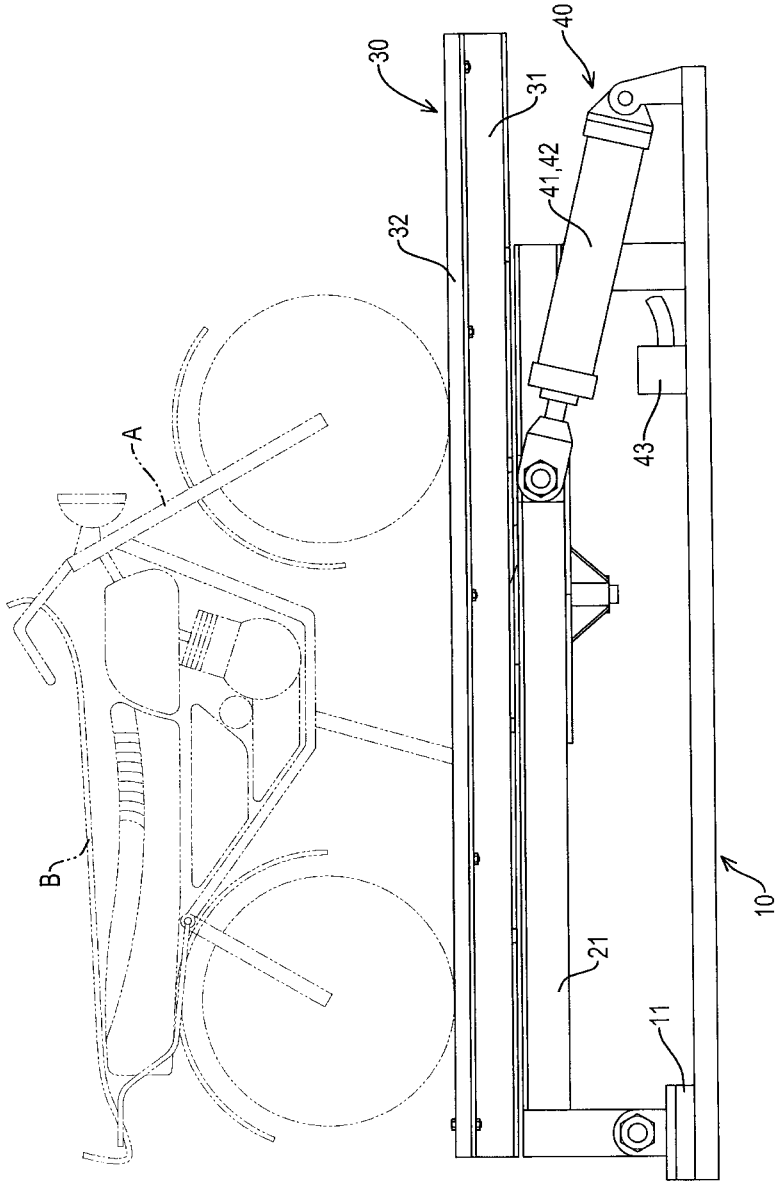
- 5.如申請專利範圍第1或2項所述之機車腳架傾斜試驗機，其中，旋轉台之側邊上間隔設有數個可供銷體穿過之突座，而升降台上則相應設有可供銷體插置之穿孔。
5. 5.如申請專利範圍第4項所述之機車腳架傾斜試驗機，其中，旋轉台之側邊上間隔設有數個可供銷體穿過之突座，而升降台上則相應設有可供銷體插置之穿孔。
10. 圖式簡單說明：  
第一圖係本創作之立體外觀示意圖。  
第二圖係本創作呈水平狀態時之  
15. 平面示意圖。  
第三圖係本創作呈一傾斜角度時之平面示意圖。  
第四圖係本創作之俯視示意圖。  
第五圖係本創作之局部剖面示意  
20. 圖。

(3)



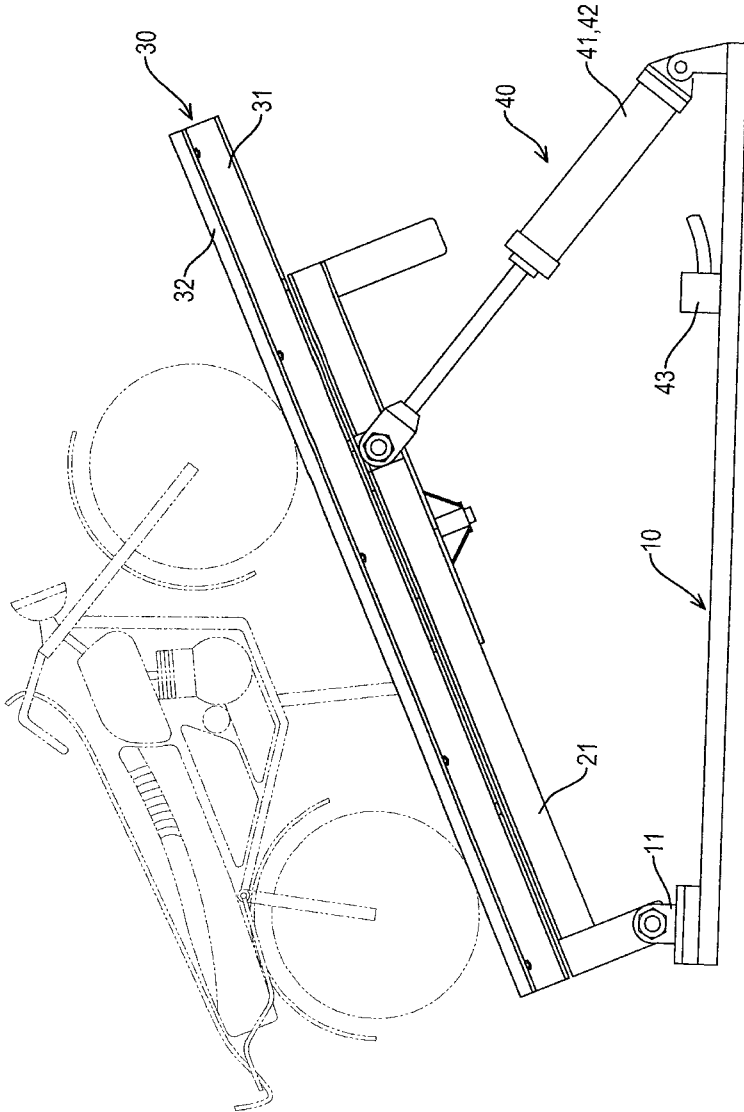
第一圖

(4)



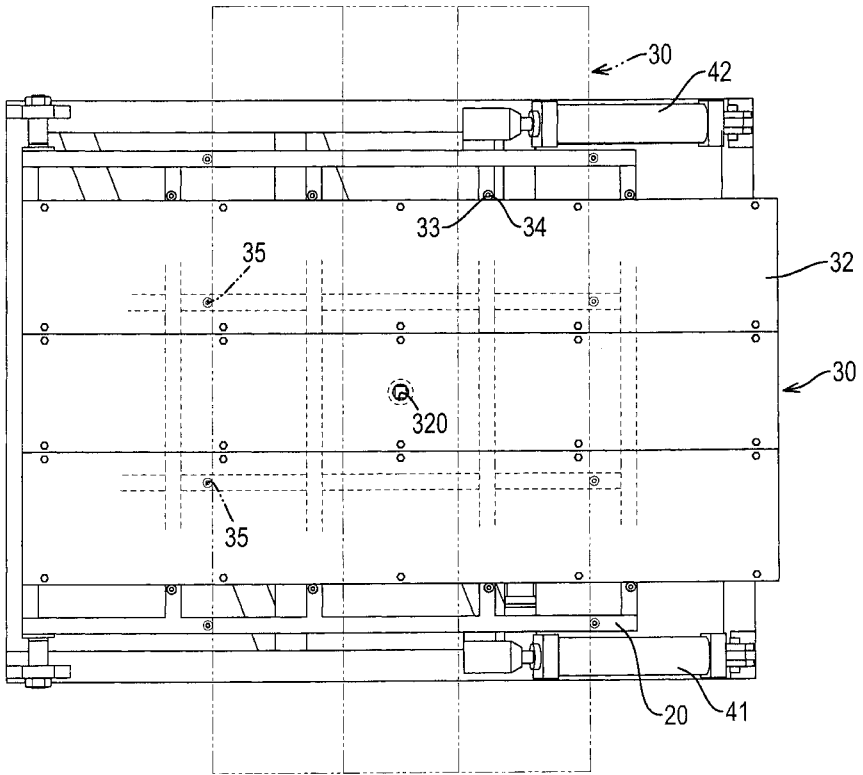
第二圖

(5)



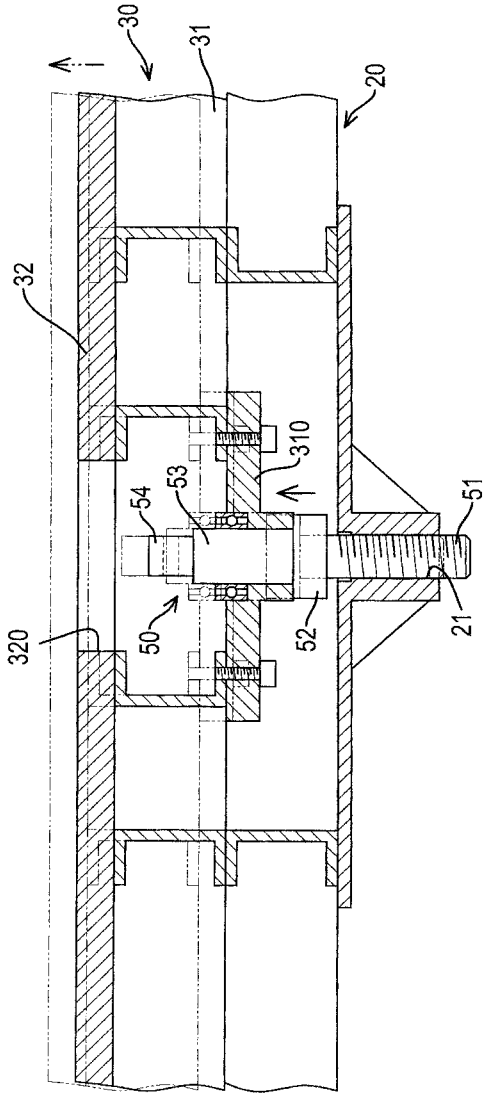
第三圖

(6)



第四圖

(7)



第五圖

